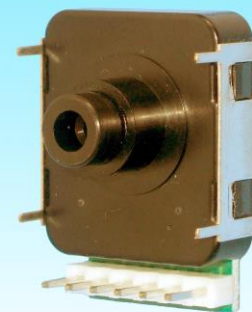


超薄形プッシュスイッチ付 ロータリエンコーダ

RE29 シリーズ



概要

超薄形ロータリエンコーダRE29シリーズは、新規設計によりロータリエンコーダとプッシュスイッチを薄形にパッケージしました。ケースとシャフトを樹脂製にすることで軽量化をはかるとともに長寿命で環境にやさしい製品です。計測機器、医療機器、通信機器などに幅広くご使用いただけます。

特徴

●光学式ロータリエンコーダ

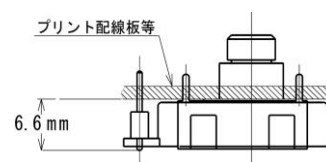
光学式のロータリエンコーダのため出力信号にチャタリングがなく、また非接触検出で長寿命です

●6.6mmの薄形軽量

厚さ6.6mmと薄形のため、機器の薄形化が可能です。重さも7gと軽量です

●プリント配線板実装タイプ

プリント配線板などへのはんだ取り付け専用です



●プッシュスイッチ付

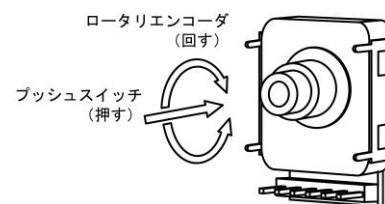
薄形の本体に、ロータリエンコーダとプッシュスイッチの2つの機能を搭載しました。回す・押すの操作を組み合わせると多機能な応用が可能です

●低電圧

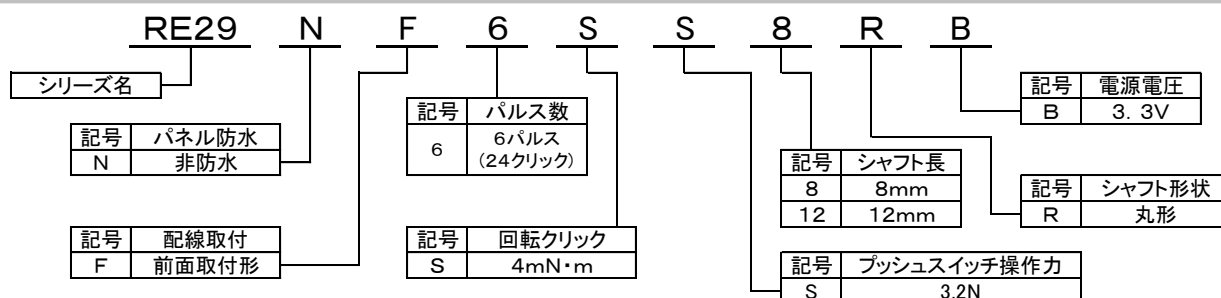
5Vに加え、3.3Vの低電圧品を用意しました

●RoHS対応

環境汚染6物質を含んでいません



形式表示



仕様

1. 電気的・機械的 仕様項目

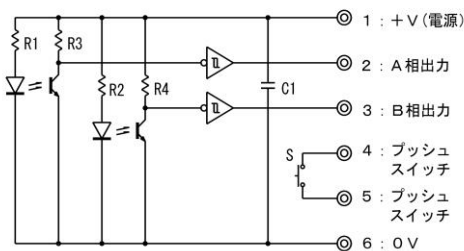
項目	定格値			
ロータリ エンコーダ部	供給電源	DC3.3V±5% 20mA以下 6mA TYP		
	パルス数	6 パルス /1回転		
	クリック数	24 クリック /1回転		
	出力電圧	High	電源電圧-0.5V以上	
		Low	0.5V以下	
	応答周波数	100 Hz		
	回転トルク	4 ± 2 mN・m		
プッシュ スイッチ部	接点定格	DC12V以下 0.1 ~ 10 mA 抵抗負荷		
	スイッチONストローク	0.2 ± 0.1 mm		
	スイッチ操作力	3.2 ± 1 N		
質量 Weight	7 g			

2. 信頼性・環境 仕様項目

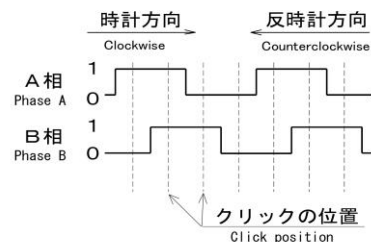
項目	規格値		
操作部耐荷重	スラスト方向	押し付け	100 N
		引っ張り	50 N
	ラジアル方向	1 N・m	
回転寿命	往復100 万回 (無負荷)		
スイッチ接点寿命	100 万回		
防塵・防水性	本製品は密閉構造ではありません		
はんだ耐熱性	こて先温度350℃以下	各端子 3秒以内	
使用温度範囲	0℃ ~ +55℃		
保存温度範囲	-40℃ ~ +85℃		

回路図・出力波形

<回路図>

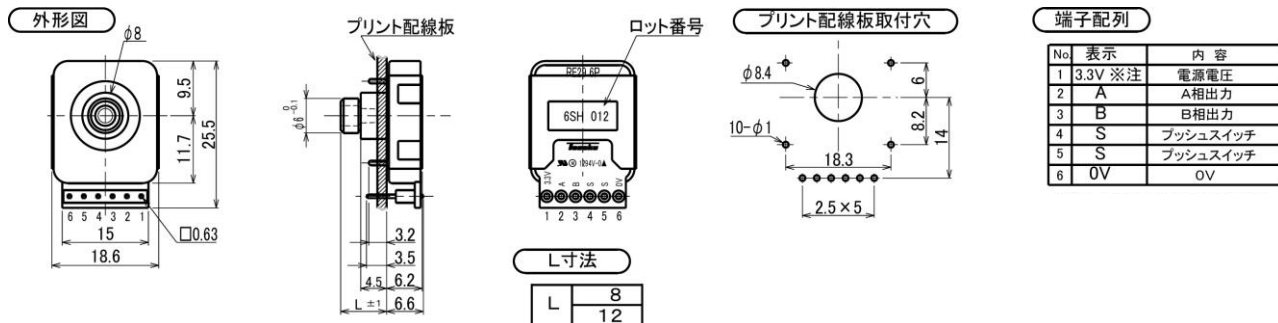


<出力波形>



シャフトを時計方向に回すと、B相が低出力電圧(0)のときにA相が立ち上がります。反時計方向に回すと、B相が高出力電圧(1)のときにA相が立ち上がります。1クリックの移動でA相またはB相の一方が0→1または1→0に切り替わります。

外形図



取扱い注意事項

- 配線** ・結線はカタログおよび本体の記載にしたがい、まちがいを確実にしておこなってください。
・30cmを超えて配線する場合には、バッファアンプを併用してください。
- はんだ付け** ・はんだ付け直後は、端子部に大きな力を加えないようにしてください。
・フロー、リフローはんだはできません。
- 取り扱い** ・本製品は、手動操作以外で使用しないでください。
- 電源** ・電源電圧は規定の値のものを使用し、正しく接続してください。誤った電圧を接続すると内部回路を破損することがあります。

保証

本製品の保証期間は、製品出荷後1ヶ年といたします。



東京測定器株式会社

本社・工場 〒198-0024 東京都青梅市新町8-3-4

TEL 0428-31-2321(代) FAX 0428-31-2325

ホームページアドレス <http://www.tosoku-inc.co.jp>

●カタログ記載の仕様等については、改良のため予告なく変更することがあります。