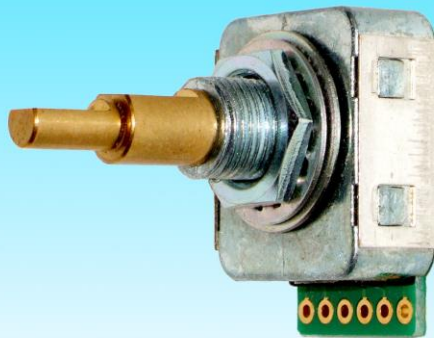


# 2重軸形プッシュスイッチ付き ロータリエンコーダ

## RE24 シリーズ



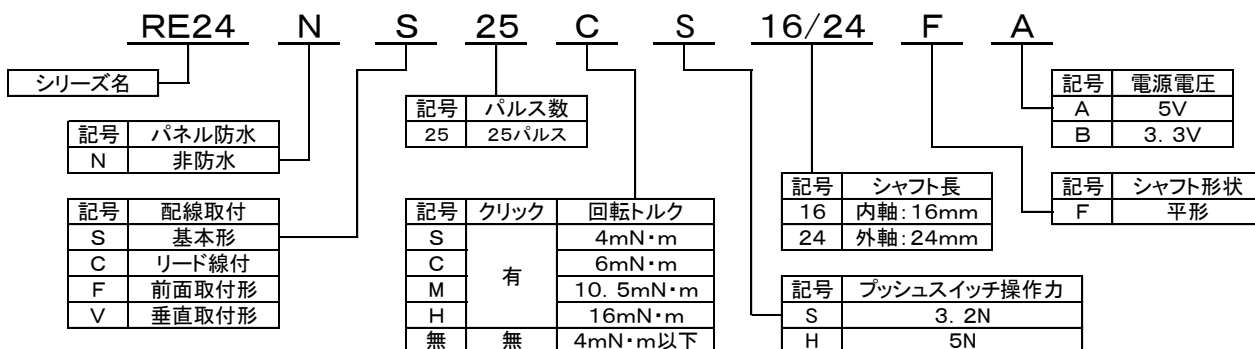
### 概要

2重軸形プッシュスイッチ付きロータリエンコーダRE24シリーズは、内軸が非回転でプッシュスイッチの機能を持ち、外軸はエンコーダの機能を持った多機能エンコーダです。計測機器、医療機器、産業機器、通信機器、工作機械などに幅広くご使用いただけますように、外形寸法、取り付け方法、内部構造などを考慮しています。

### 特徴

- 2重軸形プッシュスイッチ付き  
プッシュスイッチ部とエンコーダ部が独立しているため、操作ミスが防げます
- 表示判読が容易  
プッシュスイッチ部はロゴマークや表示機能に最適な非回転軸を採用し、プッシュスイッチ部の表示を見やすくしました
- 専用つまみ  
RE24専用つまみ(GG60形)も御用意しました
- 8.9mmの薄形軽量  
薄く小形(18.8×25.5×8.9)のため、パネルの裏面を有効に使えます
- 光学式ロータリエンコーダ  
光学式のロータリエンコーダなので出力信号にチャタリングが無く、また非接触検出なので長寿命です
- 安価  
VA設計で部品点数を削減し、低価格を実現しました
- RoHS対応  
環境汚染6物質を含んでいません

### 形式表示



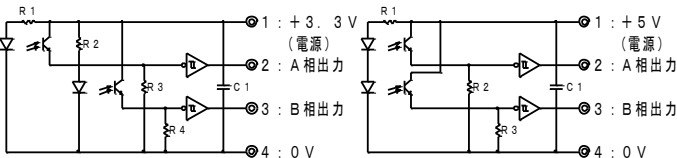
# 仕様

1. 電氣的・機械的 仕様項目			
項目	定格値		
パルス数	25PPR		
供給電源	3.3V±10%	5V±10%	
	50mA	10mA	
出力信号	AB2相式矩形波 CMOSレベル		
出力電圧	High	電源電圧-0.5V以上	
	Low	0.5V以下	
応答周波数	200 Hz		
回転トルク	軽トルク :S	4 ± 1 mN・m	
	標準トルク :C	6 ± 2 mN・m	
	中トルク :M	10.5 ± 3.5 mN・m	
	高トルク :H	16 ± 5 mN・m	
プッシュスイッチ部	接点定格	DC12V以下 0.1 ~ 10 mA 抵抗負荷	
	スイッチ ON ストローク	0.2 ± 0.1 mm	
	スイッチ操作力	S	3.2 ± 1 N
		H	5.0 ± 1 N
質量	18 g		

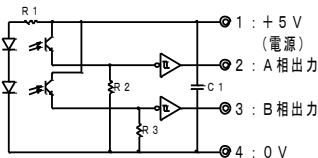
2. 信頼性・環境 仕様項目			
項目	規格値		
操作部耐荷重	スラスト方向	押し付け	100 N
		引っ張り	50 N
	ラジアル方向	1 N・m	
回転寿命	軽トルク :S	往復100 万回 (無負荷)	
	標準トルク :C		
	中トルク :M		
	高トルク :H		
スイッチ接点寿命	100 万回		
取り付け(ネジ締め)強度	1 N・m 以下		
はんだ耐熱性	こて先温度350℃以下	各端子 3秒以内	
使用温度範囲	0℃ ~ +55℃		
保存温度範囲	-40℃ ~ +85℃		

# 回路図

[3.3V仕様]



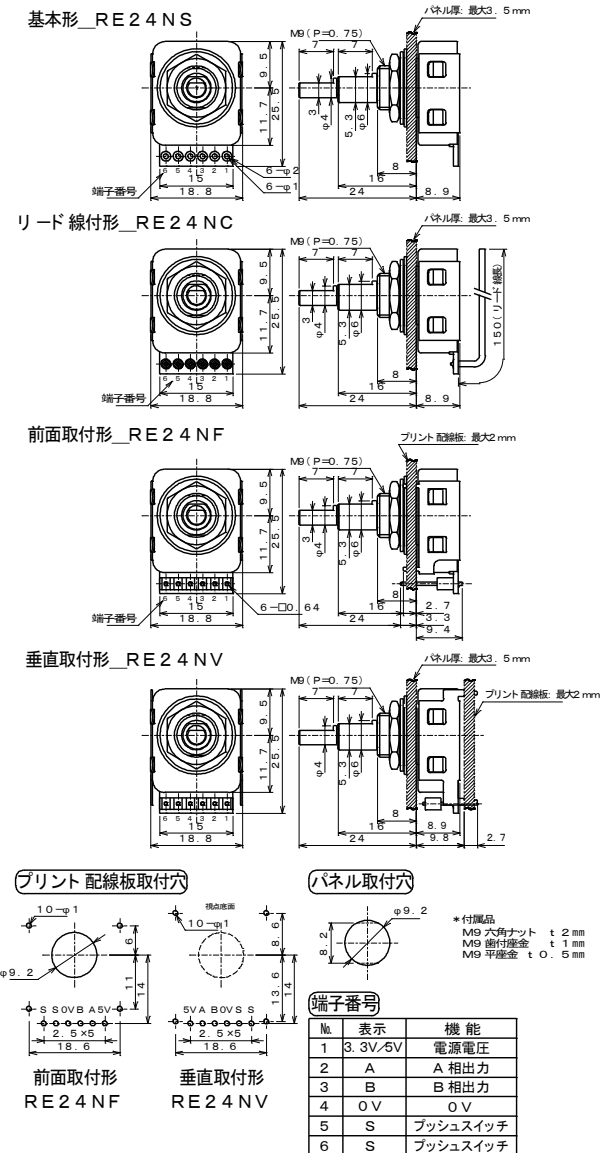
[5V仕様]



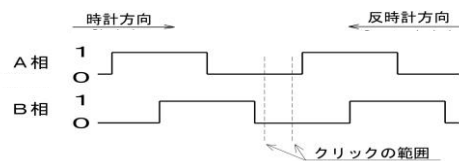
# 取扱い注意事項

- 配線** ・結線はカタログおよび本体の記載にしたがい、まちがいがなく確実にこなしてください。  
 ・30cmを超えて配線する場合には、バッファアンプを仲介してください。
- はんだ付け** ・はんだ付け直後は、端子部に大きな力を加えないようにしてください。  
 ・フロー、リフローはんだはできません。
- 取り扱い** ・本製品は、手動操作以外で使用しないでください。
- 電源** ・電源電圧は規定の値のものを使用し、正しく接続してください。誤った電圧を接続すると内部回路を破損することがあります。

# 外形図



# 出力波形



シャフトを時計方向に回すと、B相が低出力電圧(0)のときにA相が立ち上がります。反時計方向に回すと、B相が高出力電圧(1)のときにA相が立ち上がります。クリックの位置はA相とB相が共に低出力電圧(0)になるときです。

# 保証

本製品の保証期間は、製品出荷後1ヶ年といたします。