

手动脉冲发生器

RE45B系列

RE45T系列



RE45B

RE45T

Manual Pulse Generator

这是一款为了便于数控机床手动操作而开发的光学式旋转编码器。

特点

RE45B:

- 采用3点螺母固定(Φ60mm圆孔用)方式

RE45B/RE45T共通特点:

- 刻度盘旋钮大型化,看得更清楚,更便于操作。
- 品种丰富,可用于所有数控机床的脉冲发生器。
- 刻度盘上可以印制徽标
- 采用带有保护盖的端子台

RE45T:

- 8.5mm超薄型,高性能、轻便小巧(45×48×8.5mm)。
- 光学式旋转编码器,信号输出时无振动,非接触式检测,寿命长。
- 符合RoHS标准

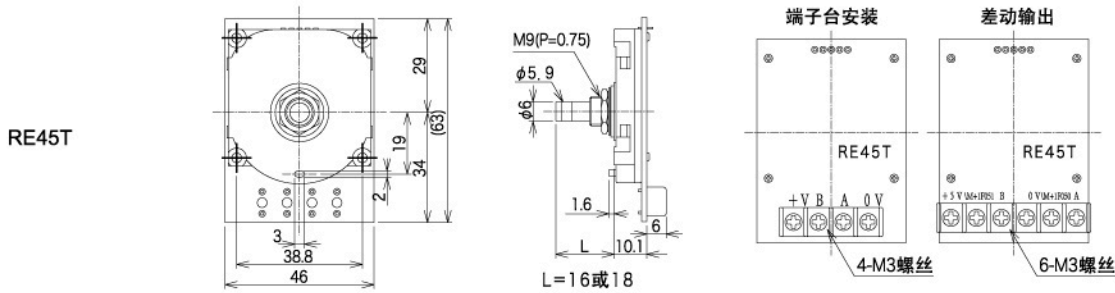
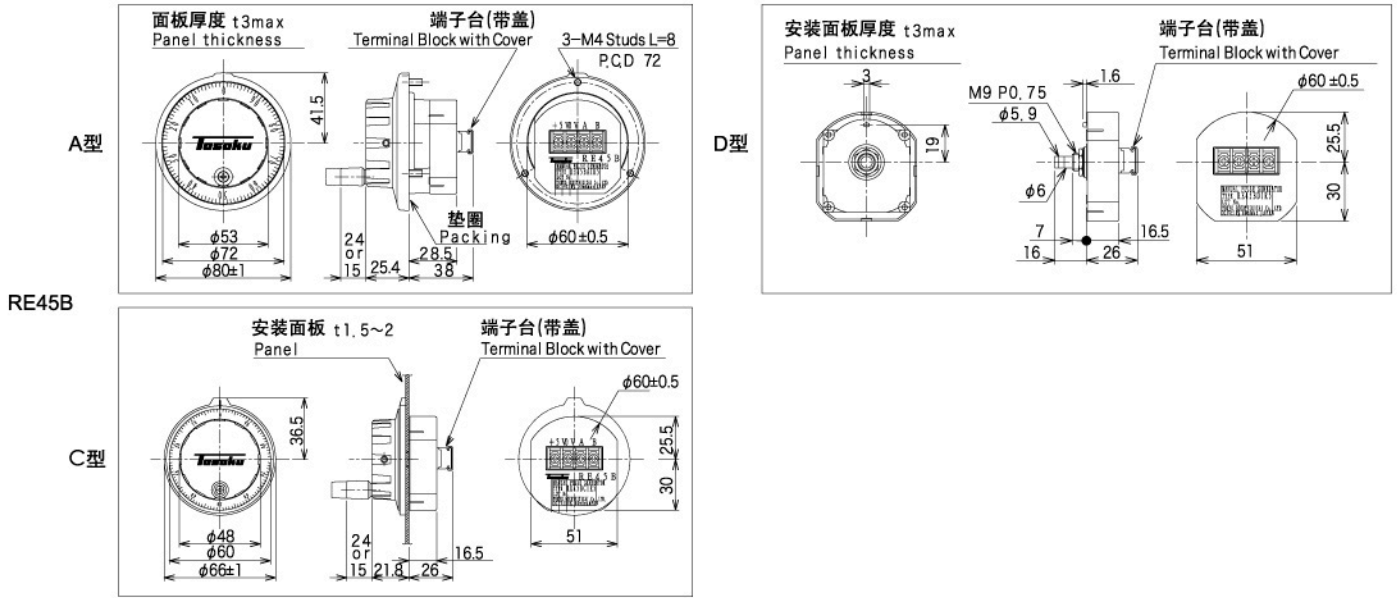
技术规格

根据用途分类	5V输入用	12V输入用	差动输出用	光耦合器用
电源电压 电源电流 集电极开路电流	DC5V±10% 80mA以下 30mA以下	DC12V±10% 60mA以下 40mA以下	DC5V±10% 150mA以下(90mA _{typ})	DC10.8V~26.4V 60mA以下
输出形式	RE45B:330Ω集电极开路 RE45T:CMOS	2.2kΩ集电极开路	依照RS-422A (线路激励器) 接收侧终端电阻 每相各100Ω	开路集电极(电流输出型)
输出电压(上拉电阻时)	1级:(电源电压-0.5V以上) 0级:0.4V以下(无负载时) 1级:TR为ON			1级:TR为ON 0级:TR为OFF
集电器额定值 (开路集电极时)	DC30V以下 50mA以下			DC30V以下 50mA以下
脉冲数	100脉冲/100转 或者25脉冲/100转			
旋转力矩	RE45B:形状ABC:8~16mN·m 形状D:32~64mN·m		RE45T:形状S:8~16mN·m 形状C:32~64mN·m	
旋转寿命	旋转100万次以上			
仪表盘防水性	水深D:2m时2小时(不运转状态)			
使用温度范围	-10℃至60℃(不结冰)			
重量	RE45B 形状A:约125g; 形状D:约80g			

质保

- 出厂后1年

外形尺寸图



订购时的型号确定

系列名称	形状	脉冲数	输出方式	电源电压	刻度盘的手柄长度、颜色及徽标表示方式
RE45B	A	1	R	5	B
	A:大型刻度盘 3点螺母固定	1:100PPR 2:25PPR	R:用电阻 O:开路集电极 D:差动输出	5: 5V 1: 12V 2: 24V	B: 15mm 黑 有TOSOKU标志 C: 15mm 黑 无TOSOKU标志 D: 15mm 黑 有指定徽标 H: 24mm 黑 有TOSOKU标志 J: 24mm 黑 无TOSOKU标志 K: 24mm 黑 有指定徽标
★注1	B:大型刻度盘 中心螺母固定				
★注2	C:小型刻度盘 中心螺母固定				
	D:无刻度盘				

★注1:RE45BB形为生产未定品。
 ★注2:RE45BC形的刻度盘颜色为银色,是生产未定品。

系列名称	形状	脉冲数	旋转扭力	输出方式	电源电压	刻度盘的手柄长度、颜色及徽标表示方式	轴长
RE45T	T	1	C	M	5	B	空栏
	T:端子台	1:100PPR 2:25PPR	C:标准 S:轻触 空栏:无旋转扭力	M:CMOS O:开路集电极 D:差动输出 R:用电阻上拉	1: 12V 5: 5V 2: 24V	B: 15mm 有TOSOKU标志 C: 15mm 无TOSOKU标志 D: 15mm 有指定徽标 H: 24mm 有TOSOKU标志 J: 24mm 无TOSOKU标志 K: 24mm 有指定徽标	空栏:无/16mm 0:无/18mm 1:有/18mm
注:1	输出电源电压=5V						
注:2	终端电阻100PPR 电源电压=12V						

东京测定器材株式会社上海代表处

地址:上海娄山关路83号新虹桥中心大厦11楼1110室
 电话:021-6236-8885 13501992105(代表)
 传真:021-6236-8890
 E-mail:zhengmingye@u-shin-sh.com
 http://www.tosoku-inc.co.jp